

CASIERS

Aménagements types
CANADA 2023



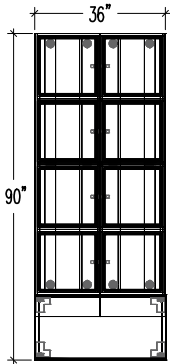
logiflex

Tableau des produits

Aménagements types	p. 3
--------------------	------

Aménagements types

LO-C001



C

A

E

B



D

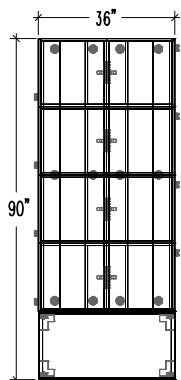
Mélamine : Cosmos
Métal : Nickel Satiné
Tissus : Mayer Fabrics - Essence, Persimmon

Note: Les tissus sont spécifiés à titre indicatif et peuvent être de grades différents. Les prix des aménagements types sont de grade 2.

ITEM	QTÉ	CODE	DESCRIPTION	PRIX LISTE \$	TOTAL \$
A	16	LO 181872 10	Casier ouvert 18"P x 18"L x 72"H, 1 niveau	615	9 840
B	4	LO 1872 BASE	Plateforme 18"P x 72"L x 5-7/8"H	18	72
C	4	LO 1872 LKTOP	Surface commune en mélamine 18"P x 72"L x 5/8"	198	792
D	2	LV 1836 BBL19 SN	Caisson bas 18"P x 36"L x 19"H avec rangement ouvert	607	1 214
	2	[CF]	Coussin plein	359	718
				TOTAL:	11 918
Accessoires					
E	16	BT1616	Plateau pour bottes, 16" x 16", plastique noir	74	1 184
				TOTAL:	1 184

Aménagements types

LO-C001b



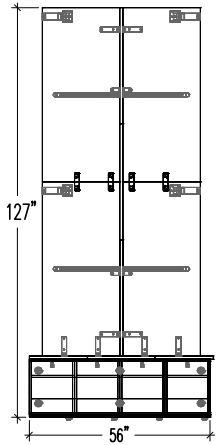
Mélamine : Cosmos et Blanc polaire
 Métal : Nickel Satiné
 Tissus : Mayer Fabrics - Essence, Persimmon

Note: Les tissus sont spécifiés à titre indicatif et peuvent être de grades différents. Les prix des aménagements types sont de grade 2.

ITEM	QTÉ	CODE	DESCRIPTION	PRIX LISTE \$	TOTAL \$
A	16	LO 181872 1DL	Casier 18"P x 18"L x 72"H, 1 porte à gauche	780	12 480
	16	[E1]	Serrure E1	231	3 696
B	4	LO 1872 BASE	Plateforme 18"P x 72"L x 5-7/8"H	18	72
C	4	LO 1872 LKTOP	Surface commune en mélamine 18"P x 72"L x 5/8"	198	792
D	2	LV 1836 BBL19 SN	Caisson bas 18"P x 36"L x 19"H avec rangement ouvert	607	1 214
	2	[CF]	Coussin plein	359	718
				TOTAL:	18 254
Accessoires					
E	16	BT1616	Plateau pour bottes, 16" x 16", plastique noir	74	1 184
				TOTAL:	1 184

Aménagements types

LO-C002



Mélamine : Blanc polaire et Cerisier brun
 Métal : Nickel Satiné, Blanc et Noir
 Tissus : Cloud Nine - Angora
 Bois: Châtaigne

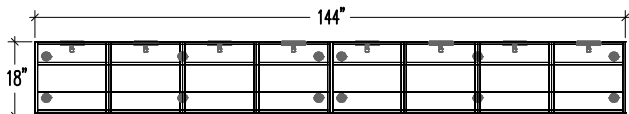
Note: Les tissus sont spécifiés à titre indicatif et peuvent être de grades différents. Les prix des aménagements types sont de grade 2.



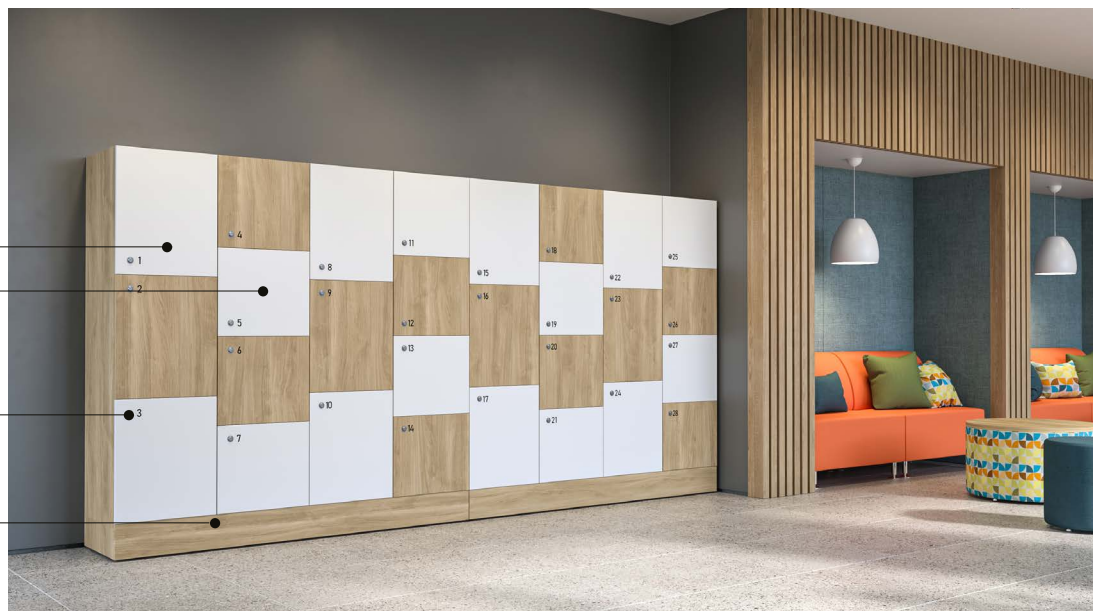
ITEM	QTÉ	CODE	DESCRIPTION	PRIX LISTE \$	TOTAL \$
A	4	LO 181442 2DL	Casier 18"p x 14"L x 42"H, 2 portes à gauche	801	3 204
	8	[E2]	Serrure E2	0	0
B	1	LO 1856 BASE	Plateforme 18"P x 56"L x 5-7/8"H	18	18
C	1	LO 1756 BTOP	Bac à plantes 17"P x 56"L x 6"H	348	348
D	1	XT 1854 PANNR	Panneau de division simple avec niveleurs 18"P x 54" H - connecteur droite	150	150
E	1	XT 1854 PANLN	Panneau de division simple avec niveleurs 18"P x 54" H - connecteur gauche	150	150
F	1	XT 21543642 PANTLRF	Panneaux de division en T, 1 ^{er} panneau 21"L x 54"H, 2 ^e panneau 36"L x 42"H avec niveleurs - connecteurs gauche, droit et avant	347	347
G	1	XT 3642 PANLR	Panneau de division simple avec niveleurs 36"P x 42" H - connecteurs droite et gauche	243	243
H	1	XT 3642 PANLN	Panneau de division simple avec niveleurs 36"P x 42" H - connecteur gauche	243	243
I	4	XT 2454 TOPSPN	Surface rectangulaire 24"P x 54"L	197	788
				TOTAL:	5 491
Accessoires					
J	4	RAW WHCT	Patte en angle avec support en métal de couleur blanc avec insertion de bois couleur Châtaigne	177	708
K	2	FP2BL	Plaquettes de jonctions, finis noir	11	22
L	8	CNTC01 WH	Support cantilevier 6" blanc	23	184
M	4	CNT02 SN	Support cantilevier 16" nickel satiné	30	120
N	4	LC TXM2-MWE-VN21-AP-S	Chaise Texto Mesh	1 091	4 364
				TOTAL:	5 398

Aménagements types

LO-C003



A
B
D
C



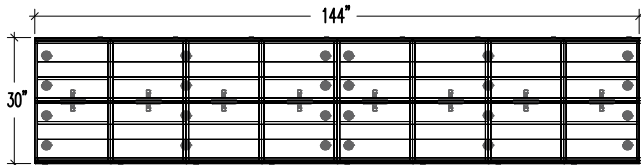
Mélamine : Cosmos et Blanc polaire

Note: Les tissus sont spécifiés à titre indicatif et peuvent être de grades différents. Les prix des aménagements types sont de grade 2.

ITEM	QTÉ	CODE	DESCRIPTION	PRIX LISTE \$	TOTAL \$
A	4	LO 181872 3DR	Casier 18"P x 18"L x 72"H, 3 portes à droite	1 170	4 680
B	4	LO 181872 4DR	Casier 18"P x 18"L x 72"H, 4 portes à droite	1 373	5 492
C	2	LO 1872 BASE	Plateforme 18"P x 72"L x 5-7/8"H	18	36
				TOTAL:	20 090
Accessoires					
D	1	LNBL-001-050	Chiffres autocollants noirs 001-050	50	50
				TOTAL:	30 348

Aménagements types

LO-C004



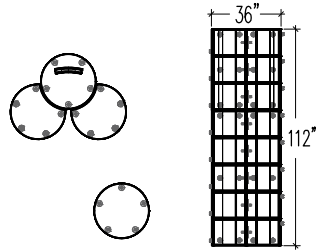
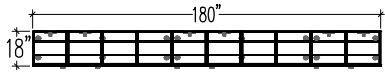
Mélamine : Dosha et Gris saule

Note: Les tissus sont spécifiés à titre indicatif et peuvent être de grades différents. Les prix des aménagements types sont de grade 2.

ITEM	QTÉ	CODE	DESCRIPTION	PRIX LISTE \$	TOTAL \$
A	16	LO 151860 3DR	Casier 15"P x 18"L x 60"H, 3 portes à droite	1 060	16 960
B	4	LO 1572 BASE	Plateforme 15"P x 72"L x 5-7/8"H	18	72
C	4	LO 1472 BTOP	Bac à plantes 14"P x 72"L x 6"H	387	1 548
				TOTAL:	18 580

Aménagements types

LO-C005



Mélangine : Gris saule et Gingembre
Métal : Chrome
Tissus : Cloud Nine Dijon & Flamenco

Note: Les tissus sont spécifiés à titre indicatif et peuvent être de grades différents. Les prix des aménagements types sont de grade 2.



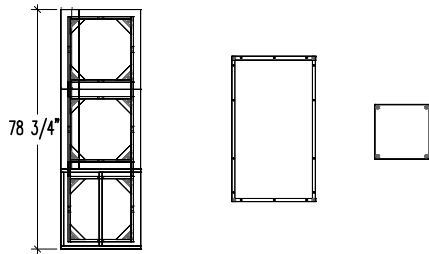
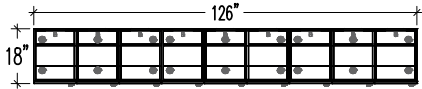
ITEM	QTÉ	CODE	DESCRIPTION	PRIX LISTE \$	TOTAL \$
A	2	LO 181872 3DL	Casier 18"P x 18"L x 72"H, 3 portes à gauche	1 170	2 340
	6	[E1]	Serrure E1	231	1 386
B	4	LO 181872 3DR	Casier 18"P x 18"L x 72"H, 3 portes à droite	1 170	4 680
	12	[E1]	Serrure E1	231	2 772
C	4	LO 181818 10	Casier ouvert 18"P x 18"L x 18"H, 1 niveau	290	1 160
D	5	LO 1842 LKTOP	Surface commune en mélamine 18"P x 36"L x 5/8"	116	580
E	2	LO 1872 BASE	Plateforme 18"P x 72"L x 5-7/8"H	18	36
F	1	LO 1836 BASE	Plateforme 18"P x 36"L x 5-7/8"H	75	75
G	10	LO 181442 1DL	Casier 18"P x 14"L x 42"H, 1 porte à gauche	587	5 870
	10	[E1]	Serrure E1	231	2 310
H	6	LO 181472 2DL	Casier 18"P x 14"L x 72"H, 2 portes à gauche	966	5 796
	12	[E1]	Serrure E1	231	2 772
I	2	LO 1870 BASE	Plateforme 18"P x 70"L x 5-7/8"H	10	20
J	2	LO 1842 BASE	Plateforme 18"P x 42"L x 5-7/8"H	38	76
K	2	LO 1770 BTOP	Bac à plantes 17"P x 70"L x 6"H	392	784
L	2	LO 1842 LKTOP	Surface commune en mélamine 18"P x 42"L x 5/8"	116	232
				TOTAL:	30 889

Accessoires

M	1	SS CLAB	Clara - Banc circulaire avec dossier	2 112	2 112
N	2	SS CLAS	Clara - Banc circulaire avec une découpe	1 246	2 492
O	1	SS CLA	Clara - Banc circulaire	1 246	1 246
				TOTAL:	5 850

Aménagements types

LO-C006



Mélamine : Blanc polaire et Tempête
Métal : Nickel satiné
Tissus : Cloud Nine Dijon & Flamenco

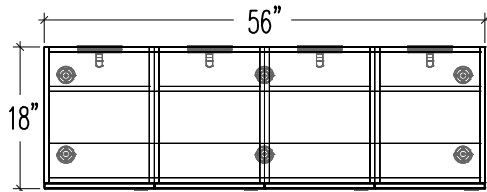
Note: Les tissus sont spécifiés à titre indicatif et peuvent être de grades différents. Les prix des aménagements types sont de grade 2.



ITEM	QTÉ	CODE	DESCRIPTION	PRIX LISTE \$	TOTAL \$
A	6	LO 181472 3DL	Casier 18"P x 14"L x 72"H, 3 portes à gauche	1170	7 020
	18	[E2]	Serrure E2	0	0
B	2	LO 181472 1DL	Casier 18"P x 14"L x 72"H, 1 porte à gauche	780	1 560
	2	[E2]	Serrure E2	0	0
C	4	LO 1842 BASE	Plateforme 18"P x 42"L x 5-7/8"H	38	152
D	3	LO 1842 LKTOP	Surface commune en mélamine 18"P x 42"L x 5/8"	116	348
				TOTAL:	9 080
Sièges					
E	1	OS SL2T	Slim - grande table basse	608	608
F	4	FILLER4	SIT - Pièce de remplissage pour les bancs	39	156
G	1	SS SIT TB1	SIT - table bibliothèque avec bâti en mélamine, ouverture 1 côté	799	799
H	2	SIT BM	SIT - Banc avec dossier moyen	1651	3 302
I	1	SS LEOC18	Leo - Banc carré	674	674
				TOTAL:	5 539

Aménagements types

LO-C007b-fb



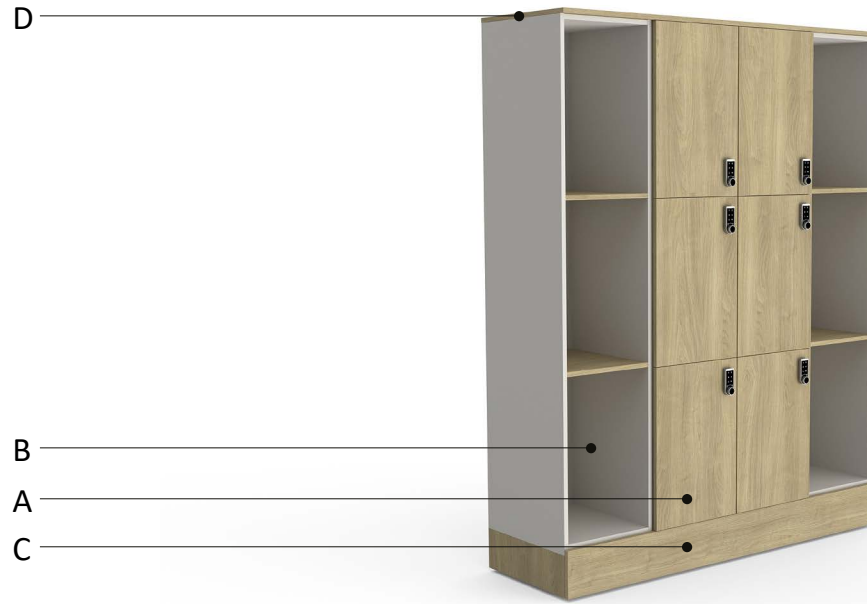
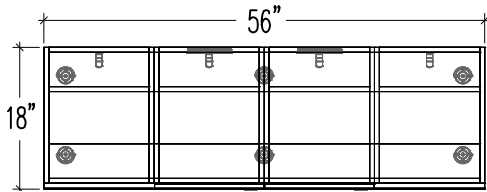
Mélamine : Cosmos et Gris saule

Note: Les tissus sont spécifiés à titre indicatif et peuvent être de grades différents. Les prix des aménagements types sont de grade 2.

ITEM	QTÉ	CODE	DESCRIPTION	PRIX LISTE \$	TOTAL \$
A	4	LO 181472 3DL	Casier 18"P x 14"L x 72"H, 3 portes à gauche	1170	4 680
	12	[E2]	Serrure E2	0	0
B	1	LO 1842 BASE	Plateforme 18"P x 42"L x 5-7/8"H	38	38
C	1	LO 1842 LKTOP	Surface commune en mélamine 18"P x 42"L x 5/8"	116	116
TOTAL:					4 834

Aménagements types

LO-C007d-fb



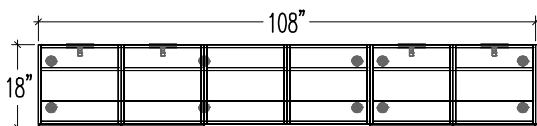
Mélamine : Cosmos et Gris saule

Note: Les tissus sont spécifiés à titre indicatif et peuvent être de grades différents. Les prix des aménagements types sont de grade 2.

ITEM	QTÉ	CODE	DESCRIPTION	PRIX LISTE \$	TOTAL \$
A	2	LO 181472 3DL	Casier 18"P x 14"L x 72"H, 3 portes à gauche	1170	2 340
	6	[E2]	Serrure E2	0	0
B	2	LO 181472 3O	Casier ouvert 18"P x 14"L x 72"H, 3 niveaux	566	1 132
C	1	LO 1842 BASE	Plateforme 18"P x 42"L x 5-7/8"H	38	38
D	1	LO 1842 LKTOP	Surface commune en mélamine 18"P x 42"L x 5/8"	116	116
TOTAL:					3 626

Aménagements types

LO-C008-fb



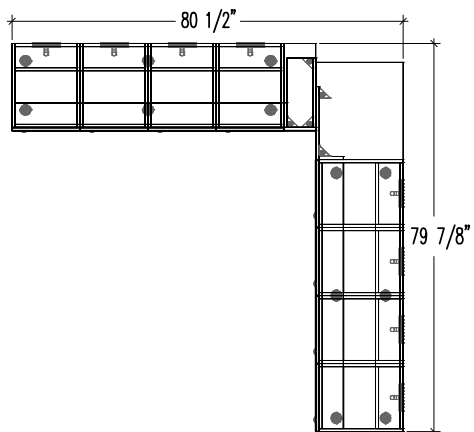
Mélamine : Cosmos et Gris saule

Note: Les tissus sont spécifiés à titre indicatif et peuvent être de grades différents. Les prix des aménagements types sont de grade 2.

ITEM	QTÉ	CODE	DESCRIPTION	PRIX LISTE \$	TOTAL \$
A	2	LO 181872 3DL	Casier 18"P x 18"L x 72"H, 3 portes à gauche	1170	2 340
	6	[E1]	Serrure E1	231	1 386
B	2	LO 181872 3DR	Casier 18"P x 18"L x 72"H, 3 portes à droite	1170	2 340
	6	[E1]	Serrure E1	231	1 386
C	2	LO 181818 1O	Casier ouvert 18"P x 18"L x 18"H, 1 niveau	290	580
D	3	LO 1836 LKTOP	Surface commune en mélamine 18"P x 36"L x 5/8"	99	297
E	2	LO 1872 BASE	Plateforme 18"P x 72"L x 5-7/8"H	18	36
F	1	LO 1836 BASE	Plateforme 18"P x 36"L x 5-7/8"H	75	75
TOTAL:					8 440

Aménagements types

LO-C009-fb



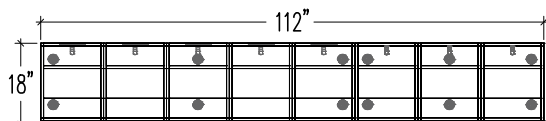
Mélamine : Cosmos et Gris saule

Note: Les tissus sont spécifiés à titre indicatif et peuvent être de grades différents. Les prix des aménagements types sont de grade 2.

ITEM	QTÉ	CODE	DESCRIPTION	PRIX LISTE \$	TOTAL \$
A	4	LO 181472 1DL	Casier 18"P x 14"L x 72"H, 1 porte à gauche	780	3 120
B	4	LO 181472 1DR	Casier 18"P x 14"L x 72"H, 1 porte à droite	780	3 120
C	1	LO 1863 LKTOP	Surface commune en mélamine 18"P x 63"L x 5/8"	172	172
D	1	LO 1876 LKTOP	Surface commune en mélamine 18"P x 76"L x 5/8"	209	209
E	2	LO 1856 BASE	Plateforme 18"P x 56"L x 5-7/8"H	18	36
F	1	LO 12151572 LCR	Meuble de coin 72"H	1043	1 043
				TOTAL:	7 700

Aménagements types

LO-C010-fb



Mélamine : Cosmos et Gris saule

Note: Les tissus sont spécifiés à titre indicatif et peuvent être de grades différents. Les prix des aménagements types sont de grade 2.

ITEM	QTÉ	CODE	DESCRIPTION	PRIX LISTE \$	TOTAL \$
A	5	LO 181442 1DL	Casier 18"P x 14"L x 42"H, 1 porte à gauche	587	2 935
	5	[E1]	Serrure E1	231	1 155
B	3	LO 181472 40	Casier ouvert 18"P x 14"L x 72"H, 4 niveaux	588	1 764
C	1	LO 1842 LKTOP	Surface commune en mélamine 18"P x 42"L x 5/8"	116	116
D	1	LO 1742 BTOP	Bac à plantes 17"P x 42"L x 6"H	304	304
E	1	LO 1870 BASE	Plateforme 18"P x 70"L x 5-7/8"H	10	10
F	1	LO 1842 BASE	Plateforme 18"P x 42"L x 5-7/8"H	38	38
TOTAL:					3 387